

RAGASZTÁSTECHNIKA KATALÓGUS



Újház

Ha építkezel, találkozunk.

TARTALOMJEGYZÉK

RAGASZTÁSTECHNIKAI TERMÉKEK

ELŐKÉSZÍTÉS	6
Alapozók	7
Vízszigetelő anyagok	9
Ajzatkiegyenlítők	13
RAGASZTÁS	16
Alapragasztók	17
Flexibilis ragasztók	17
Gyorskötő ragasztók	19

Kőragasztók	19
S1 flexibilis ragasztók	19
S2 flexibilis ragasztók	22
FUGÁZÁS	24
Fugázók	25
Kőfugázók	25
Szilikon	26
CSEMPEAJTÓK	27
ÉPÍTŐLEMEZEK	28
Kádelőlap	29
WC előtétfal / Speciális vízszigetelő ragasztó	29
SZERSZÁMOK	30

Gyártói ajánlás szerint



Bel- és kültérben is használható termék



Beltérben használható termék



A tökéletes burkolási végeredmény eléréséhez a szakértelmen kívül a megfelelő anyagok felhasználása is elengedhetetlen. Ragasztástechnikai katalógusunk a piacon rendelkezésre álló termékek széles körű bemutatását tűzte ki célul.

A gondtalan otthonteremtésért dolgozunk.

Családias alapokon nyugvó, professzionális, országos hálózatként, széles termékkínálatot, elvárásokat felülmúló szolgáltatásokat nyújtunk. Megbízható, szakértő partnerként támogatjuk időtálló, fenntartható, korszerű, épületek létrejöttét.

Bővebb információkért keresd az értékesítő kollégáinkat!



www.ujhaz.hu



[YouTube](#)



Ragasztástechnika katalógusunkban szeretnénk bemutatni Önnek az Újház kereskedések teljes választékát a hidegburkolási segédanyagok és az ehhez köthető szerszámok terén.

Kínálatunk folyamatosan bővült az elmúlt években, melynek eredményeként büszkén állíthatjuk, hogy jelenlegi portfóliónkkal elértünk azt a szintet, amivel a hidegburkolatok lerakása során felmerülő összes kérdésre, igényre garantált megoldást tudunk kínálni.

Miért érdemes hidegburkolást végző szakemberként az Újház katalógusából tájékozódni?

- munkafolyamatokat és azokban felmerülő problémákra adott válaszokat figyelembe véve készült;
- piaci trendeket figyelembe véve készült;
- váratlan helyzetekre is megoldást képes adni;
- a legfontosabb termék kategóriák azonnali hozzáférhetőségét biztosítja a telephelyeinken;

Szortimentünk, hozzáférhetőség szerint 2 részre osztható:

- készleten tartott termékek köre;
- rövid határidővel biztosítható termékek köre;



ELŐKÉSZÍTÉS:

Fontosnak tartjuk megfogalmazni, hogy a burkolások esetén az elsődleges feladat, az alapfelületek burkolásra alkalmassá tétele. Minden minőségű aljzatra található alapozókat, mélyalapozókat, tapadóhidakat katalógusunkban. Az előkészítés kategóriába soroljuk még a kiegyenlítőket, a vízszigeteléseket, és azok kiegészítőit is.

Repedések áthidalására az utóbbi években elterjedtek a vízszigetelő és feszültségmentesítő lemezek, amelyek egyszerre segítenek az alapfelület feszültségmentesítésének kialakításában, valamint a nedvességterhelt helyiségek vízszigetelésében is.

A gondolatot tovább folytatva, fontosnak tartjuk megfogalmazni a vízszigetelések szükségességét minden nedvesség terhelt felületen is. Nem csak az erősen terhelt, hanem a fröccsenő vízzel érintkező felületek esetén is javasolt a vízszigetelés, de gondoljunk erre a burkolt teraszok kivitelezésénél is.

Fontos, hogy a megfelelő előkészítés hiányából fakadó problémákat, csak a már burkolt felület újra burkolásával tudjuk megoldani!

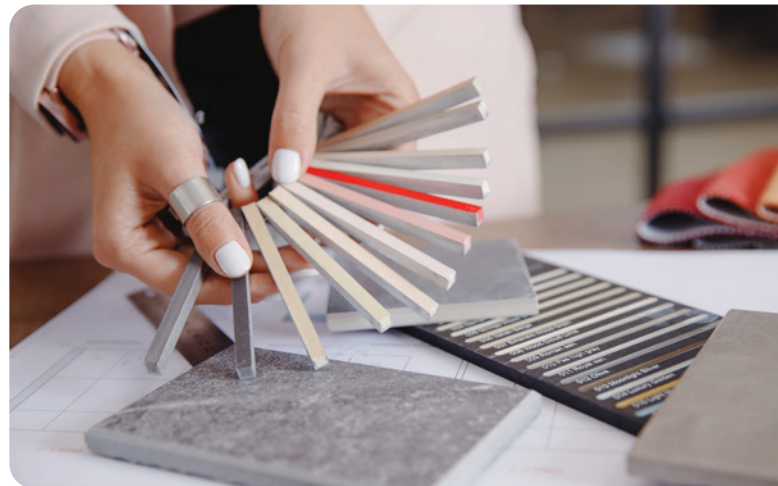
RAGASZTÁS:

Az elmúlt években egyre nagyobb méretű lapok kezdtek el megjelenni a gyártók kínálatában, melyek lerakása magas szakmai előképzettséget és az eddigieknél is precízebb, előre megtervezett munkát igényelnek.

Az akár már 3 méteres lapok burkolása nagy kihívást jelent a hidegburkolási segédanyagok esetén is. Amellett, hogy a nagy lapok burkolása az előkészítés fázisban is már nagyobb körültekintést igényel az aljzat kialakításban, a ragasztás az, amiben a leginkább odafigyelés szükséges, ezért C2TE S1, C2TE S2 ragasztó is található szortimentünkben, akár szürke, vagy fehér színben.

Fentiekből is már látható, hogy a ragasztó kiválasztásának egyik legfontosabb szempontja, hogy milyen méretű lapot szeretnénk burkolni. Emellett fontos, hogy kül-, vagy beltérben kívánjuk-e megvalósítani a kivitelezést.

Megjelennek már szortimentünkben az úgynevezett „kétvizes” ragasztók, amelyek univerzálisabb felhasználóságukból fakadóan különböző méretű lapok burkolására is alkalmasak. A „kétvizes” ragasztó pontosan azt jelenti, hogy a ragasztó két különböző vízmennyiséggel bekeverhető, ettől a konzisztencia fog változni. Állékonnyá vagy félfolyékonygyássá válik, tehát az egyik tökéletes oldalfalra, a másik padlóra.



Emellett kiemelnénk a gyorskötős termékeinket, amelyek a szükséges rövid határidős burkolások megvalósíthatóságában segítenek.

Hasonlóan az előkészítéshez, a ragasztás hiányosságaiból, nem megfelelő termék alkalmazásából fakadó hiányosságokat, csak a már burkolt felület újra burkolásával tudjuk megoldani!

FUGÁZÁS, SZILIKONOZÁS:

Ahogy a lapok méretei egyre nőnek, a fugák szélességei egyre szűkülnek. A burkolatokkal szembeni esztétikai hatások eléréséhez szükséges volt a fugák termékfejlesztése is. Amellett, hogy a cementes fugázók színpalettáján majdnem minden elképzelhető szín megjelent, kifejlesztettek epoxi alapú fugázókat is.

Epoxi fugázók ugyan régóta léteznek, de azóta már kifejlesztettek külön felhasználóbarát epoxi fugázókat is, amelyek könnyen bedolgozható és lemosható a termékek.

Az epoxi fugázók előnyei:

- színtartóssága kiemelkedő;
- vegyszerálló (tisztítás során használt szerekkel szemben is ellenállóbb)
- rugalmassága miatt repedéssel nem kell számolni;
- a burkoláskori fuga képet, dekoratív hatást, lényegesen hosszabb ideig tudja biztosítani;

ÉPÍTŐLEMEZEK:

Vizes helyiségekben nagy segítséget tudnak adni az építőlemezek. Zuhanykabinok, kád oldalfalak, WC tartályok elhelyezésénél képesek a kivitelezéseket gyorsítani. Külön építőlemezekhez kifejlesztett vízszigetelő ragasztóval ragasztva, azonnal burkolható felületet tudunk létrehozni, amelyhez már külön vízszigetelést, kiegyenlítést nem kell alkalmaznunk. Rendszerminősítéssel rendelkezik a szortimentünkben szereplő termékkör.



ELŐKÉSZÍTÉS – Alapozás

BAUMIT GRUND ALAPOZÓ



készleten



Termékleírás

Műgyanta kötőanyagú, diszperziós alapozó, nedvszívó alapfelületek alapozására esztrich, aljzatkiegyenlítő és csemperagasztók alkalmazása előtt.

Anyagszükséglet

Kb. 0,10-0,15 kg/m²

Felhasználás

Alapfelületek előkezelésére, erősen vagy egyenetlenül nedvszívó ásványi alapfelületek nedvszívás-kiegyenlítésére, úgymint porózus téglá, mészhomokkő, pórusbeton, cement- és kalciumsulfát esztrich, nyersbeton aljzatokra stb. Baumit kiegyenlítő habarcsok alkalmazása előtt (pl. Baumit Nivello Quattro, Baumit Nivello 30, Baumit Preciso stb.) a Bamacol hidegburkolati rendszerben, valamint gipsz-, mész és/vagy cementkötőanyagú alap- és simítóvakolatok felhordása előtt Kül- és beltérben. Nem alkalmazható nem nedvszívó aljzatokra, ezen felületekre a Baumit SuperPrimer alapozót javasoljuk!

Kiszerezés

1, 5, 10, 25 kg

BAUMIT SUPERPRIMER TAPADÓHÍD



készleten



Termékleírás

Speciális diszperzió bázisú, oldószermentes, kvarchomokkal dúsított, feldolgozásra kész tapadóhíd, nem nedvszívó alapfelületekhez falra és aljzatokra kül- és beltérben.

Anyagszükséglet

Kb. 0,3 kg/m² alapfelülettől függően.

Felhasználás

Kül- és beltérben, tapadóhídként nem nedvszívó felületekhez valamint régi felületekre felújításkor. Különösen ajánlott mész- és mész-/cementtartalmú vakolatok (például Baumit Klima vakolatok, MPI25) és gipsztartalmú vakolatok (például Baumit GlättPutz) tapadását biztosító alacsony nedvszívóképességű tükörsima betonfelületekre beltérben, valamint alapozóként aljzatkiegyenlítés és burkolatragasztás előtt.

Kiszerezés

1, 5, 20 kg

CEMIX GRUNDPLUS ALAPOZÓ



készleten

Cemix



Termékleírás

Diszperziós nedvszíváskiegyenlítő és tapadásfokozó alapozó

Anyagszükséglet

0,1–0,3 liter/m²

Felhasználás

Cement- és gipszkötésű aljzatok nedvszívás kiegyenlítésére. Hidegburkolatok készítése előtt gipszes és cementes felületek előkészítésére. Esztrich alapozó anhidrid-esztrich, valamint önterülő aljzatkiegyenlítő felhordása előtt a beton és cementes esztrich alapfelületek alapozására. Általános alapozóként vakolatok, csemperagasztók, festékek, tapéták és egyéb habarcsok felhordása előtt.

Kiszerezés

1, 5, 10 kg

CEMIX TIEFENGRUND MÉLYALAPOZÓ



készleten

Cemix



Termékleírás

Felhasználásra kész alkáliálló, műanyagdiszperziós kötőanyagú, felületelőkészítő mélyalapozó

Anyagszükséglet

0,1–0,25 l/m²

Felhasználás

Csökkenti és kiegyenlíti a nedvszívást. Nem képez filmréteget a felületen, mélyen beivódik a pórusokba. A kissé porló de még teherbíró vakolatok, krétásodó, diszperziós festékbevonattal ellátott felületek megerősítésére Tiefengrund mélyalapozót használjunk! Alkalmazható gipszkarton felületen alapozóként. Aquastop vagy Aquastop Flex vízszigetelés felhordása előtt a gipszkarton felületeket Tiefengrund mélyalapozóval kezeljük.

Kiszerezés

1, 5, 15 l

ELŐKÉSZÍTÉS – Alapozás



MAPEI ECO PRIM GRIP PLUS ALAPOZÓ



Termékleírás	Többcélú, felhasználásra kész, szintetikus akrilgyantából és szilikáthomokból készült tapadásfokozó és alapozó, aljzatkiegyenlítőkhöz és hidegburkolati ragasztókhöz.
Anyagszükséglet	Az anyagszükséglet 0,20 és 0,30 kg/m ² között változik az aljzat nedvszívó képességétől függően.
Felhasználás	<ul style="list-style-type: none"> • Hideg- és melegburkolatokhoz • Elsősorban nem nedvszívó felületekre ajánlott
Kiszerezés	1, 5, 10, 20 kg

MAPEI PRIMER G MŰGYANTA BÁZISÚ ALAPOZÓ



Termékleírás	Műgyanta bázisú diszperziós alapozó nagyon alacsony illékony szervesanyag kibocsátással (VOC).
Anyagszükséglet	A Primer G anyagszüksége a felület porozitásától és nedvszívó-képességétől függ. A szokásos anyagszükséglet 0,08 és 0,15 kg/m ² között van.
Felhasználás	Meleg burkolatokhoz
Kiszerezés	1, 5, 10, 20 kg

MUREXIN D4 RAPID TAPADÓHÍD

MUREXIN



Termékleírás	<ul style="list-style-type: none"> • Rendkívül kiadós, sokoldalúan felhasználható • Egykomponensű és nagyon emissziószegény EC1 Plus • Nagyon gyorsan száradó alapozó • Érdes felületet képez, kvarchomokkal töltött • Csempét csempére ragasztás előkészítésére
Anyagszükséglet	Nem szívó felületnél: 0,1-0,15 kg/m ² , szívó felületnél: 0,08-0,135 kg/m ²
Felhasználás	<ul style="list-style-type: none"> • Elsősorban nem szívó alapfelületekre • Különösen csempét-csempére történő felújításoknál • Fa felületekre és OSB-re is • Kül- és beltérben • Falra és padlóra
Kiszerezés	1, 5 kg

Rövid határidővel rendelhető.

ELŐKÉSZÍTÉS – Alapozás

MUREXIN DX 9 SPECIÁLIS TAPADÓHÍD

MUREXIN



Termékleírás	Univerzális felhasználás, gyors száradás, nagyon kiadós, szinte minden alapfelületre
Anyagszükséglet	50-70 g/m ² /alapfelület szívóképességétől függően
Felhasználás	Szívó- és nem szívóképes alapfelületek előkészítésére beltérben, vegyes alapfelületek esetén, kemény és vízálló ragasztómaradványokra, PVC-re, epoxigyantára
Kiszerezés	1, 3 kg

Rövid határidővel rendelhető.

MUREXIN LF 1 MÉLYALAPOZÓ

MUREXIN



Termékleírás	<ul style="list-style-type: none"> • EC1 - nagyon emissziómentes • Kékre színezett • Oldószermentes • Feldolgozásra kész • Nagyon jó beszívárgó képességű
Anyagszükséglet	150 gr/m ² alapfelület szívóképességétől függően
Felhasználás	<ul style="list-style-type: none"> • Felületszilárdításra • Cementes- és gipszes felületekre is • Kül- és beltérre
Kiszerezés	1, 5 kg

Rövid határidővel rendelhető.

ELŐKÉSZÍTÉS – Vízszigetelés

CEMIX AQUASTOP BAND HAJLATERŐSÍTŐ SZALAG



Cemix



Termékleírás	Hajlaterősítő szalag vízszigetelt sarkok, hajlatok rugalmas áthidalásához
Felhasználás	Rugalmas hajlaterősítő szalag, élék, sarkok vízzáró tömítésének kialakítására. Padló- és falcsatlakozások, sarkok vízzáró kialakításához alkalmazható Aquastop Flex, Aquastop Flex M vagy Aquastop Plus vízszigetelésbe ágyazva. Teraszok, erkélyek vízszigetelésének a dilatációs hézagokon való áthidalására is használható.
Kiszerezés	50 m

CEMIX AQUASTOP FLEX KENHETŐ VÍZSZIGETELÉS



Cemix



Termékleírás	Vizes helységek, teraszok, medencék egykomponensű, szálerősített, rugalmas kenhető vízszigetelése
Anyagszükséglet	1,5 kg/m ² rétegenként
Felhasználás	Alkalmazható pincék külső, ill. belső falainak, fürdőszobák, zuhanyzók, egyéb nagyobb vízterheléssel rendelkező helyiségek víz elleni szigetelésére. Víz tározók, élmény- és úszómedencék, teraszok és erkélyek burkolata alatti vízszigetelésére is felhasználhatjuk.
Kiszerezés	4, 20 kg

ELŐKÉSZÍTÉS – Vízszigetelés

CEMIX AQUASTOP PLUS FOLYÉKONY FÓLIA



készleten

Cemix



Termékleírás	Kézzel felhordható, készre kevert vízszigetelő anyag beltéri vizes helységekhez.
Anyagszükséglet	Sima felületeknél: 0,35-0,5 kg/m ² rétegenként Durvább porózus felületeknél: 0,45-0,7 kg/m ² rétegenként
Felhasználás	Vizes helyiségekben előforduló vízszigetelési feladatokra használjuk. Lehetnek mész-, mész-cement-, cementvakolatok, cementesztrich, beton, pórusbeton, gipszvakolat, gipszkarton, kalcium -szulfát esztrich Legalább 2 rétegben alkalmazandó.
Kiszerezés	7, 20 kg

MAPEI MAPEBAND EASY H130 HAJLATERŐSÍTŐ SZALAG



készleten

MAPEI



Termékleírás	Rendkívül könnyen beépíthető, mindkét oldalán nem szőtt szövettel bevont hajlaterősítő szalag, vízszigetelő rendszerekhez.
Felhasználás	Hideg burkolatokhoz
Kiszerezés	30 fm

MAPEI MAPEBAND PE120 SAROKERŐSÍTŐ SZALAG



készleten

MAPEI



Termékleírás	PVC hajlaterősítő szalag diszperziós vízszigetelő rendszerekhez, folyékony fóliákhoz. 12 cm x 50 m.
Felhasználás	Hideg burkolatokhoz
Kiszerezés	50 m

MAPEI MAPEBAND SA ÖNTAPADÓ SAROKERŐSÍTŐ SZALAG



készleten

MAPEI



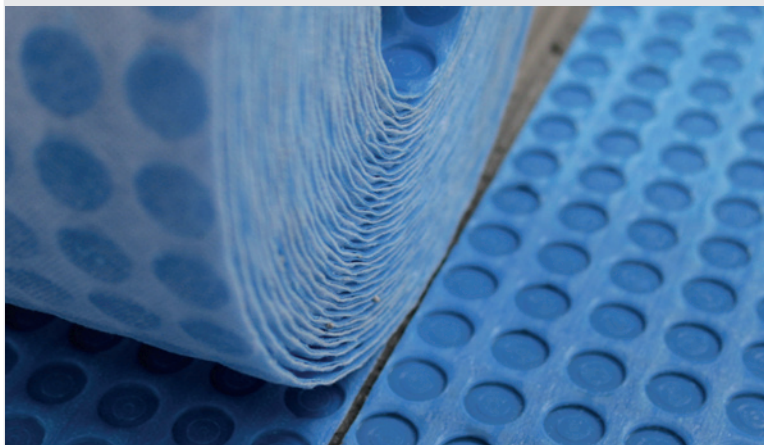
Termékleírás	Öntapadó butil szalag, lúgálló, nem szőtt szövet bevonattal rugalmas vízszigetelő rendszerekhez.
Felhasználás	Hideg burkolatokhoz
Kiszerezés	25 m

ELŐKÉSZÍTÉS – Vízszigetelés

MAPEI MAPEGUARD UM 35 VÍZSZIGETELŐ- ÉS FESZÜLTÉG- MENTESÍTŐ LEMEZ



készleten



Termékleírás

Vízszigetelő, elválasztó és repedésáthidaló lemez repedezett, nedves, valamint nem teljesen érlelt aljzatokra kerámia és kőburkolatok fektetése előtt.

Felhasználás

Hideg burkolatokhoz

Kiszerezés

30 m

MAPEI MAPEGUM WPS KENHETŐ VÍZSZIGETELŐ



készleten



Termékleírás

Gyorsszáradású, rugalmas folyékony fólia beltéri vízszigeteléshez.

Anyagszükséglet

A Mapegum WPS anyagszükséglete kb. 1,2 kg/m² két rétegben, amely egyenértékű 0,8 mm nedves rétegvastagsággal (egyenértékű 0,5 mm száraz rétegvastagsággal).

Felhasználás

Hideg burkolatokhoz

Kiszerezés

5, 10, 20 kg

MAPEI MAPELASTIC KENHETŐ VÍZSZIGETELÉS



készleten



Termékleírás

Kétkomponensű, víznyomásálló, kiválóan ellenáll a víznyomásnak, kenhető, rugalmas, könnyen bedolgozható, könnyen javítható, kicsi a helyigénye, kiváló a repedésáthidaló- és tapadóképessége, káros környezeti hatásoknak ellenálló,

Anyagszükséglet

1,7 kg/m² rétegvastagság mm-enként simítóval felhordva; 2,2 kg/m² rétegvastagság mm-enként szórással felhordva.

Felhasználás

Jól köt szinte minden anyaghoz, kerámia lapokkal vagy üvegmozaikkal száradás után közvetlenül burkolható. Pl.: erkélyek, teraszok, fürdőszobák és úszómedencék vízszigetelésére.

Kiszerezés

32 kg-os (24 kg-os A komponens + 8 kg-os B komponens) és 16 kg-os egységek.

MAPEI MAPELASTIC AQUADEFENSE KENHETŐ VÍZSZIGETELŐ



készleten



Termékleírás

Felhasználásra kész, ultragyors száradású, rugalmas folyékony fólia beltéri és kültéri felületek vízszigetelésére.

Anyagszükséglet

1 kg/m² két rétegre vonatkozóan (1,3 kg/m² rétegvastagság mm-enként).

Felhasználás

Hideg burkolatokhoz

Kiszerezés

3,5 kg, 7,5 kg, 15 kg

ELŐKÉSZÍTÉS – Vízszigetelés

MUREXIN 1 KS FOLYÉKONYFÓLIA, KÉK

MUREXIN



Termékleírás

- Diszperziós bázisú kenhető vízszigetelés
- Felhasználásra kész
- Nem vízáteresztő
- Elasztikus
- Hengerelhető és simítható
- Gyors száradás, akár 3 óra múlva burkolható
- Rendkívül kiadós
- A kék színnek köszönhetően visszaellenőrizhető

Anyagszükséglet

0,8 kg/m²/2 réteg
(0,5 mm vastagságban, sima felületeknél)
1,5 kg/m²/2 réteg
(1,0 mm vastagságban, vakolt felületeknél)

Felhasználás

- Beltérben
- Fürdőszobákba
- Zuhanyzókba
- Közvetlenül a kerámia burkolatok alá
- Felhordása két munkafolyamatban
- Egyszerű feldolgozás

Kiszerezés

7, 14, 25 kg

Rövid határidővel rendelhető.

MUREXIN 1 KS FOLYÉKONYFÓLIA, SÁRGA

MUREXIN



Termékleírás

- Diszperziós bázisú kenhető vízszigetelés
- Felhasználásra kész
- Nem vízáteresztő
- Elasztikus
- Hengerelhető és simítható
- Gyors száradás, akár 3 óra múlva burkolható
- Rendkívül kiadós
- A sárga színnek köszönhetően visszaellenőrizhető

Anyagszükséglet

0,8 kg/m²/2 réteg
(0,5 mm vastagságban, sima felületeknél)
1,5 kg/m²/2 réteg
(1,0 mm vastagságban, vakolt felületeknél)

Felhasználás

- Beltérben
- Fürdőszobákba
- Zuhanyzókba
- Közvetlenül a kerámia burkolatok alá
- Felhordása két munkafolyamatban
- Egyszerű feldolgozás

Kiszerezés

4, 7, 14, 25 kg

Rövid határidővel rendelhető.

MUREXIN AE 100 SZIGETELŐ-ÉS FESZÜLTSGMENTESÍTŐ LEMEZ



MUREXIN



Termékleírás

- Víz záró
- Feszültségmentesítő
- Rugalmas
- Repedésáthidaló, alkálálló szigetelő- és elválasztólemez

Felhasználás

Hidegburkolati lapok és természeteskövek alatti biztos szigeteléshez ajánlott gyors további munkálatokat tesz lehetővé közvetlenül a kerámiaburkolatok alatti vízszigetelés készítéséhez kül- és beltérben, falon és padlón, zuhanyzókban, fürdőszobákban lakossági vagy középületek erkélyein, teraszain, valamint üzemi konyhákban.

Kiszerezés

30 m²

MUREXIN DB 70 HAJLATERŐSÍTŐ SZALAG

MUREXIN



Termékleírás

- Víz záró
- Méter jelöléssel ellátva
- Kétoldalon filckasírozott
- Elasztikus

Felhasználás

- Falon és padlón a kenhető szigetelések rendszerlemeze
- Fugacsatlakozásoknak és sarokfugáknak az áthidalására és szigetelésére
- Fürdőszobákba, tusolókba, erkélyeken, teraszokon
- Úszómedencékhez is

Kiszerezés

50 fm

Rövid határidővel rendelhető.

ELŐKÉSZÍTÉS – Vízszigetelés

MUREXIN DBS 50

ÖNTAPADÓ HAJLATERŐSÍTŐ SZALAG, SZÜRKE

MUREXIN



Termékleírás

- Öntapadó
- Vízálló
- Ragasztó oldallal ellátott
- Erősen elasztikus

Felhasználás

Az öntapadó hajlaterősítő szalag falon, padlón a fugacsatlakozásoknak és sarokfugáknak az áthidalására és szigetelésére használható, mint a kenhető szigetelések rendszereleme.

Kiszerezés

25 fm

Rövid határidővel rendelhető.

MUREXIN PD 1K

PROFI VASTAGFÓLIA

MUREXIN



készleten

Termékleírás

- Cementbázisú kenhető vízszigetelés
- Egykomponensű
- Nem vízáteresztő
- Flexibilis
- Egyszerű feldolgozás
- Glettelhető és hengerelhető
- Páraáteresztő

Anyagszükséglet

1,5 kg/m²/mm

Felhasználás

- Falra- és padlóra
- Fürdőszobába, tusolóba, erkélyre, teraszra, valamint medencékhez
- Kül- és beltérben
- Közvetlenül a kerámia burkolatok alá
- Minimális vastagság: 2 mm, két munkafolyamatban felhordva
- Egyszerűen bekeverhető

Kiszerezés

4, 8, 18 kg

ELŐKÉSZÍTÉS – Aljzatkiegyenlítés

BAUMIT NIVELLO QUATTRO

ÖNTERÜLŐ ALJZATKIEGYENLÍTŐ



készleten



Termékleírás

Gyorsan kötő, beltéri önterülő aljzatkiegyenlítő, amely kiválóan alkalmazható régi és új beltéri felületeken, felújításoknál padlóburkolás előtti kiegyenlítésre. 1-20 mm

Anyagszükséglet

Kb. 1,5 kg/m²/mm

Felhasználás

Kitűnő alapfelület hideg- és melegburkolatok (laminált lapok, szőnyeg, pvc, linóleum, gumi) alá egyaránt. Járható 2-3 óra múlva. Burkolható 3 mm-es rétegvastagságig 24 óra elteltével. Minden további 1 mm-es rétegvastagság esetén további 24 óra száradási idő szükséges. Padlófűtés esetén is alkalmazható. Emelt szilárdságú (C20), pont-terhelhető.

Kiszerezés

25 kg

CEMIX NIVOPLUS

ÖNTERÜLŐ PADLÓKIEGYENLÍTŐ



készleten

Cemix



Termékleírás

Önterülő padlókiegyenlítő 3-15 mm vastagságban

Anyagszükséglet

1,6 kg/m² mm-enként

Felhasználás

- A Nivo Plus 3-15 önterülő aljzatkiegyenlítő régi és új lakóépületek, középületek beton és cementesztich aljzatának kiegyenlítésére alkalmas, 3-15 mm vastagságban. Fedett kültérben és beltérben egyaránt felhasználható, padlófűtések esztrich borításának kiegyenlítésére is alkalmas.
- Fedett kültérben és beltérben
- Felújításokhoz, átalakításokhoz és új építéshez
- Nagyforgalmú terekhez (középületek, ipari objektumok)
- Laminált padló, szalagparketta, hagyományos parketta és hidegburkolat alá
- 5 óra múlva járható
- Padlófűtéshez is

Kiszerezés

25 kg

ELŐKÉSZÍTÉS – Aljzatkiegyenlítők

MAPEI NOVOPLAN MAXI ÖNTERÜLŐ ALJZATKIEGYENLÍTŐ



Termékleírás

Cementes önterülő kiegyenlítő habarcs hagyományos padlóútésekhez és kompakt padlóútés/hűtés rendszerkehez elsősorban hidegburkolatok alá.

Anyagszükséglet

1,8 kg/m² rétegvastagság mm-enként.

Felhasználás

Hideg- és melegburkolatokhoz

Kiszerezés

25 kg

Rövid határidővel rendelhető.

MAPEI PLANITOP FAST 330 KIEGYENLÍTŐ HABARCS



Termékleírás

Gyorskötésű, szálerősítésű cementkötésű kiegyenlítő habarcs szürke színben, beltéri és kültéri padlókhöz és falakhoz, rétegenként 3-30 mm vastagságú egyenetlenségek javítására.

Anyagszükséglet

1,45 kg/m² minden mm rétegvastagsághoz.

Felhasználás

- Hideg burkolatokhoz
- Kül- és beltérben

Kiszerezés

25 kg

Rövid határidővel rendelhető.

MAPEI ULTRAPLAN ECO 20 ÖNTERÜLŐ ALJZATKIEGYENLÍTŐ



Termékleírás

Gyorskötésű, gyorszáradású önterülő aljzatkiegyenlítő simítóhabarcs 1-10 mm rétegvastagságig.

Anyagszükséglet

1,6 kg/m² rétegvastagság mm-enként.

Felhasználás

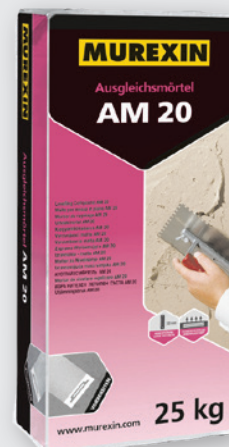
Meleg burkolatokhoz

Kiszerezés

23 kg

MUREXIN AM 20 KIEGYENLÍTŐHABARCS

MUREXIN



Termékleírás

- Vízszintes és függőleges felületekre
- Gyorsan keményedő
- Állékony
- 20 mm-ig egy rétegben

Anyagszükséglet

1,6 kg/m²/mm

Felhasználás

- Egyetlen fal- és padlófelületek kiegyenlítésére burkolás előtt
- Lejtés kialakításokhoz is
- Kül- és beltérben
- Lakóhelyiségekben, különösen erkélyre, teraszra, garázsba

Kiszerezés

25 kg

Rövid határidővel rendelhető.

MUREXIN AM 30 GYORS KIEGYENLÍTŐHABARCS

MUREXIN



Termékleírás

- Gyorsan keményedő
- Víz- és fagyálló
- Állékony
- 2-30 mm rétegvastagságig használható
- Lejtésképző
- Emelt minőségű gyorsvakolat-javítóanyag

Anyagszükséglet

Kb. 13,5 kg/m²/1 cm rétegvastagság

Felhasználás

- Egyenetlen fal- és padlófelületek kiegyenlítésére burkolás előtt
- Lejtés kialakításokhoz is
- Kül- és beltérben
- Lakóhelyiségekben, tusolóban, erkélyre, teraszra, garázsba
- Padlófűtésre
- Könnyen eldolgozható
- Lépcsőélekekhez

Kiszerezés

25 kg

Rövid határidővel rendelhető.

MUREXIN LEWELL NA 320 ÖNTERÜLŐ ALJZATKIEGYENLÍTŐ

MUREXIN



Termékleírás

- Önterülő és állékony
- 3-20 mm rétegvastagságban
- Szálerősített
- Kül- és beltérben, lejtést adó felületre is

Anyagszükséglet

1,6 kg/m²/mm

Felhasználás

- Kül- és beltéri sima felületek készítéséhez különböző hidegburkolatok ragasztása előtt
- Szintképzéshez (max. 3% lejtésben levő alapfelületre)
- Különösen ajánlott kültérben kerti utakhoz, járdákhoz, erkélyekhez és teraszokhoz"

Kiszerezés

25 kg

Rövid határidővel rendelhető.

MUREXIN LEWELL SP 330 ÖNTERÜLŐ ALJZATKIEGYENLÍTŐ



MUREXIN



Termékleírás

- Önterülő aljzatkiegyenlítő
- 3-30 mm rétegvastagságig
- Kimagasló önterülő képesség
- Nagyon jól csiszolható
- Feszültségmentes

Anyagszükséglet

Kb. 1,6 kg/m²/mm

Felhasználás

- Beltéri száraz sima felületek készítéséhez hidegburkolatok ragasztása és melegburkolatok fektetése előtt (PVC, LVT, szőnyeg, úszatott rendszerű fapadlók)
- Kritikus felületekre fejlesztve
- Járható: kb. 3 óra után, burkolható: kb. 24-72 óra után
- Különösen alkalmazható extrém egyenetlenségek kiegyenlítésére
- Alkalmos padlófűtésnél

Kiszerezés

25 kg

MUREXIN LEWELL ST 330 ÖNTERÜLŐ ALJZATKIEGYENLÍTŐ



MUREXIN



Termékleírás

- Önterülő aljzatkiegyenlítő
- Cement- és műgyantadiszperzió tartalmú
- Szálerősített
- Zsugorodás kompenzált
- 3-30 mm rétegvastagságig

Anyagszükséglet

Kb. 1,6 kg/m²/mm

Felhasználás

- Beltéri sima felületek készítéséhez hidegburkolatok ragasztása és melegburkolatok fektetése előtt 3-30 mm rétegvastagságig
- Járható: kb. 3 óra után, burkolható: kb. 24-72 óra után
- Különösen alkalmazható extrém egyenetlenségek kiegyenlítésére
- 20 mm-nél nagyobb rétegvastagság esetén kvarchomok hozzáadása szükséges (10%)
- Alkalmos padlófűtésnél és görgőszék terhelésnél

Kiszerezés

25 kg



RAGASZTÁS – Alapragasztók / Flexibilis ragasztók

BAUMIT BASIC BURKOLAT RAGASZTÓ (C1)



készleten



Termékleírás	Cementbázisú, por alakú, víz-, és fagyálló, kötő, vékonygyazású burkolatragasztó anyag.
Anyagszükséglet	Kb. 3–4,5 kg/m ² a burkolólap hátlapjától és az alapfelülettől függően.
Felhasználás	Kis és közepes méretű, 3–25% vízfelvéteű, csempék és mázas kerámialapok (500 cm ² -ig) ragasztására, beltérben cementbázisú aljzatokra.
Kiszerezés	25 kg

BAUMIT BAUMACOL FLEXUNI BURKOLAT RAGASZTÓ (C2TE)



készleten



Termékleírás	Cementbázisú, víz- és fagyálló, flexibilis, hő- és statikai terhelésnek ellenálló, vékonygyazású burkolatragasztó anyag.
Anyagszükséglet	Kb. 3–5 kg/m ² a burkolólap típusától, méretétől és az alapfelülettől függően.
Felhasználás	Kerámia-csempék, burkolólapok, mozaikok, természetes és műkövek, finomkőlapok, greslapok ragasztására bel- és kültérben egyaránt. Különösen alkalmas nagyobb mechanikai, termodinamikai terhelésnek kitett felületekre (belső szigetelésekre, fűtött alapfelületekre, teraszokra, erkélyekre). Alkalmas nedvszívó burkolatokra – pl. cementlapok – történő ragasztása is.
Kiszerezés	25 kg

BAUMIT BAUMACOL FLEXUNI GEL BURKOLAT RAGASZTÓ (C2TE)



készleten



Termékleírás	Rugalmas, könnyen eldolgozható, stabil, víz- és fagyálló, hidraulikusan kötő, műgyantával módosított csemeragasztó fokozott stabilitással és hosszabb nyitott idővel. Osztályba sorolás C2TE az EN 12004 szabvány szerint.
Anyagszükséglet	Kb. 1,5 kg/m ² /mm rétegvastagságnál.
Felhasználás	Kerámia fal- és padlólap, beleértve a nagyobb méretű mozaik, finom kőburkolólap és természetes kő burkolására kül- és beltérben. Rendkívüli megmunkálhatóság, homogén és gyors száradás, takarékos feldolgozás, változó konzisztencia és extra lecsúszásmentesség jellemzi. Nagyméretű burkolólapokhoz ajánlott, higabb konzisztenciával teljes felületű ragasztáshoz is.
Kiszerezés	25 kg

CEMIX FLEX BURKOLAT RAGASZTÓ (C2TE)



készleten

Cemix



Termékleírás	Emelt minőségű, flexibilis, megcsúszásmentes kül- és beltéri csemeragasztó
Anyagszükséglet	3–6 kg/m ²
Felhasználás	Megfelelő szilárdságú, előkezelt, alapvakolattal ellátott falazatok, gipszkarton falak, nagyobb terhelésnek kitett cement- vagy gipszkötésű aljzatok borítására szolgáló kő- kerámia- és cementkötésű-burkolatok ragasztására használható, kül- és beltérben. Padlófűtés és falfűtés esetén is használható. Nagyobb hőingadozásoknak kitett felületeken (pl. erkélyeken, teraszokon) valamint cement- és műgyanta kötésű kenhető vízszigeteléseken (Aquistop, Aquastop Flex) is alkalmazható.
Kiszerezés	25 kg

RAGASZTÁS – Flexibilis ragasztók

CEMIX FLEX M BURKOLAT RAGASZTÓ (C2TE)



készleten

Cemix



Termékleírás	Minőségi flexibilis, megcsúszásmentes, csempe- és járólapragasztó, kül- és beltéri ragasztó
Anyagszükséglet	3–6 kg/m ²
Felhasználás	A Flex M csempe- és járólapragasztót új és régi lakóépületek, középületek, ipari objektumok alapvakolattal ellátott falzatainak és cement vagy gipszkötésű aljzatok járőfelületeinek borítására szolgáló kerámia, műkő, természetes alapanyagú burkolatok ragasztására használhatjuk. A Flex M csempe- és járólapragasztót olyan kültéri fedett felületeken alkalmazhatjuk ahol jelentős hőmérsékletingadozások nem lépnek fel. Alkalmas belsőtéri erős mechanikai terhelésnek kitett, továbbá padlófűtéssel ellátott aljzatok burkolására is
Kiszerezés	25 kg

MAPEI ADESILEX P7 EXTRA BURKOLAT RAGASZTÓ (C2TE)



Termékleírás	Cementkötésű, nyújtott nyitottidejű lecsúszásmentes, flexibilis ragasztóhabarcs gres és minden típusú kerámia burkolólap ragasztására. Beltérben cementes aljzatokra, vízszigetelésre és gipszkartonra. Kültéren nem nagy hőterhelésnek kitett kisméretű kerámia burkolatok ragasztására.
Anyagszükséglet	<ul style="list-style-type: none"> Kerámialapok ragasztása: Mozaikok és kisméretű burkolólapok általában (4-es fogazott simító): 2 kg/m² Normál méretű burkolólapok (5-ös fogazott simító): 2,5–3 kg/m² Nagyméretű burkolólapok, kültéri padlóburkolatok (10-es fogazott simító): 5–6 kg/m²
Felhasználás	Hideg burkolatokhoz
Kiszerezés	25 kg

Rövid határidővel rendelhető.

MAPEI ADESILEX P9 BURKOLAT RAGASZTÓ (C2TE)



készleten



Termékleírás	Fokozott terhelhetőségű, lecsúszásmentes, nyújtott nyitott idejű cementkötésű ragasztóhabarcs kerámia burkolólapokhoz (ágyazatvastagság 5 mm-ig).
Anyagszükséglet	<ul style="list-style-type: none"> Kerámialapok ragasztása: Kb. 2–5 kg/m² Szigetelőanyagok pontszerű ragasztása Habosított táblák, stb. kb. 0,5–0,8 kg/m² Gipszkarton táblák, gázbeton: kb. 1,5 kg/m²
Felhasználás	Hideg burkolatokhoz
Kiszerezés	25 kg

MUREXIN KPF 35 PROFIFLEX BURKOLAT RAGASZTÓ (C2TE)



készleten

MUREXIN



Termékleírás	Nagyméretű lapokhoz, kül- és beltérbe, 10 mm rétegvastagságig, csempét csempére is
Anyagszükséglet	Kb. 3–5 kg/m ² burkolólap típusától és hátlapjától függően
Felhasználás	<ul style="list-style-type: none"> Kül- és beltéri felhasználásra Kerámia csempék, burkolólapok, greslapok, mozaikok, műkövek, klinker-, hasított lapok és csempét csempére történő ragasztásához Kenhető vízszigetelésekre, illetve nagy mechanikai és hőterhelésű felületeknél Különösen javasolt nagyformátumú lapokhoz, valamint nagy felületekhez Ragasztó rétegvastagság: max. 10 mm
Kiszerezés	25 kg

RAGASZTÁS – Gyorskötő ragasztók

MUREXIN FLEX XL BURKOLAT RAGASZTÓ (C2FT S1)

MUREXIN



Termékleírás

- Magas flexibilitás
- Szálerősített
- Magas kezdeti szilárdság és tapadás
- Gyors, 4-6 óra múlva járható
- Középgyázású, 20 mm rétegvastagságig
- Széles alkalmazhatóság
- Alakváltására képes
- Víz- és fagyálló
- Csökkentett lecsúszású

Anyagszükséglet

Kb. 5-10 kg/m² burkolólap típusától és hátlapjától, valamint a szerszám fogazatától függően

Felhasználás

- Kifejezetten extra nagyméretű lapokhoz fejlesztve
- Kül- és beltéri felhasználásra
- Nagy igénybevételre (hő-, víz-, mechanikai-)
- Nagy forgalmú helyek
- Sötét színű természetes kövekhez, homlokzatokra
- Padlófűtésre és falfűtésre
- Kül- és beltéri kenhető vízszigetelésekre

Kiszerezés

25 kg

Rövid határidővel rendelhető.

MUREXIN RF 47 GYORSKÖTŐ BURKOLAT RAGASZTÓ (C2FT)

MUREXIN



Termékleírás

- Gyorsan kötő
- Flexibilis
- Fagyálló
- Megnövelt szilárdság
- Fokozott követelményű”

Anyagszükséglet

Kb. 1,4 kg/m²/mm, alpfelülettől, burkolat típusától függően

Felhasználás

- Különösen olyan helyeken, ahol gyors szilárdulás szükséges
- Kül- és beltéri felhasználásra
- Kerámia csempék, burkolólapok, greslapok, mozaikok, műkövek, klinker-, hasított lapok és csempét csempére történő ragasztásához
- Kenhető vízszigetelésekre
- Falra és padlóra

Kiszerezés

20 kg

Rövid határidővel rendelhető.

RAGASZTÁS – Kőragasztók / S1 flexibilis ragasztók

CEMIX ROCKFIX KŐRAGASZTÓ

Cemix



Termékleírás

Trassz kötőanyagú ragasztó természetes kövekhez kül- és beltérben

Anyagszükséglet

1,5 kg/m² mm-enként

Felhasználás

A RockFix kőragasztó trassz habarcs közepes és nagy felületű természetes kövek, betonlapok oldalfalra és betonaljzatra történő rögzítésére használhatjuk kül- és beltérben egyaránt. Oldalfalra rögzítésnél adott esetben kiegészítő mechanikai rögzítésre is szükség lehet.

Kiszerezés

25 kg

Rövid határidővel rendelhető.

BAUMIT BAUMACOL FLEXMARMOR BURKOLAT RAGASZTÓ (C2TE S1), FEHÉR



Termékleírás

Cementbázisú, fehér színű, víz- és fagyálló, flexibilis, alakváltásra képes, intenzív hő- és statikai terhelésnek ellenálló, vastagágyas (max. 20 mm) burkolatragasztó anyag, (C2TES1).

Anyagszükséglet

Kb. 1,5 kg/m²/mm rétegvastagságnál.

Felhasználás

Alkalmos csempék és mázas kerámialapok, greslapok, kőporcelán lapok és mozaikok, üvegmozaikok, természetes és műkövek ragasztására kiemelten fokozott igénybevételű alpfelületeken 3-20 mm vastagságig, pl. padlófűtés, kenhető vízszigetelés, erkélyek, teraszok, medencék, meglévő burkolatok, csempét csempére történő ragasztásra. Nagyméretű, vastag és nehéz lapok esetén kiemelten ajánlott, kül- és beltéri felületeken.

Kiszerezés

25 kg

RAGASZTÁS – S1 flexibilis ragasztók

BAUMIT BAUMACOL FLEXTOP BURKOLAT RAGASZTÓ (C2TE S1)



készleten



Termékleírás	Cementbázisú, víz- és fagyálló, flexibilis, alakváltozásra képes, intenzív hő- és statikai terhelésnek ellenálló, vékonyágyas burkolatragasztó anyag.
Anyagszükséglet	Kb. 3–4,5 kg/m ² a burkolólap hátlapjától és az alapfelülettől függően.
Felhasználás	Alkalmos csempék és mázas kerámialapok, greslapok, kőporcelán lapok és mozaikok ragasztására kiemelten fokozott igénybevételű alapfelületeken, pl. padlófűtés, kenhető vízszigetelés, erkélyek, teraszok, medencék, meglévő burkolatokra, csempét csempére történő ragasztásra. Nagyméretű lapok esetén kiemelten ajánlott, kül- és beltéri felületeken.
Kiszerezés	25 kg

CEMIX S1 FLEX BURKOLAT RAGASZTÓ (C2TE S1)



készleten

Cemix



Termékleírás	Nagy lapok ragasztására fejlesztett, alakváltozásra képes, emelt minőségű, flexibilis, megcsúszásmentes ragasztó
Anyagszükséglet	3–6 kg/m ³
Felhasználás	Megfelelő szilárdságú, előkezelt, alapvakolattal ellátott falazatok, gipszkarton falak, nagyobb terhelésnek kitett cement- vagy gipszkötésű aljzatok borítására szolgáló kő-, kerámia- és cementkötésű burkolatok ragasztására kül- és beltérben. Padlófűtés és falfűtés esetén is használható. Nagyobb hőingadozásoknak kitett felületeken (pl. erkélyeken, teraszokon) valamint cement- és műgyanta kötésű kenhető vízszigeteléseken is alkalmazható. Különösen alkalmas nagy méretű burkolólapok (max. 90 cm oldalhosszúságig) ragasztására. Stabil, meglévő kerámiaburkolatokra történő közvetlen ragasztás beltérben megengedett.
Kiszerezés	20 kg

CEMIX S1 FLEXM BURKOLAT RAGASZTÓ (C2TE S1)



készleten

Cemix



Termékleírás	Alakváltozásra képes, flexibilis, megcsúszásmentes magas minőségű csempe- és járólpragasztó
Anyagszükséglet	3–6 kg/m ³
Felhasználás	Megfelelő szilárdságú, előkezelt, alapvakolattal ellátott falazatok, gipszkarton falak, nagyobb terhelésnek kitett cement- vagy gipszkötésű aljzatok borítására szolgáló kő-, kerámia- és cementkötésű burkolatok ragasztására kül- és beltérben. Padlófűtés és falfűtés esetén is használható. Nagyobb hőingadozásoknak kitett felületeken (pl. erkélyeken, teraszokon) valamint cement- és műgyanta kötésű kenhető vízszigeteléseken is alkalmazható. Különösen alkalmas nagy méretű burkolólapok (max. 75 cm oldalhosszúságig) ragasztására. Stabil, meglévő kerámiaburkolatokra történő közvetlen ragasztás beltérben megengedett.
Kiszerezés	20 kg

MAPEI KERAFLEX EXTRA S1 BURKOLAT RAGASZTÓ (C2TE S1)



készleten



Termékleírás	Fokozott terhelhetőségű, alakváltozásra képes, kiváló bedolgozási tulajdonságokkal rendelkező, lecsúszásmentes nyújtott nyitott idejű cementkötésű ragasztóhabarcs kül- és beltérben. A felhasználási területtől és a keverővíz mennyiségétől függően a Keraflex Extra S1 lehet folyós állagú, amely alkalmas nagy formátumú burkolólapok üregmentes ragasztásához padlóra, vagy állékony konzisztenciájú, amely megelőzi a burkolólapok megcsúszását falra ragasztás esetén.
Anyagszükséglet	1,2 kg/m ² minden mm rétegvastagsághoz.
Felhasználás	Hideg burkolatokhoz
Kiszerezés	25 kg

RAGASZTÁS – S1 flexibilis ragasztók

MAPEI KERAFLEX MAXI S1 BURKOLAT RAGASZTÓ (C2TE S1)



Termékleírás

Fokozott terhelhetőségű, lecsúszásmentes, nyújtott nyitott idejű, alakváltozásra képes, cementkötésű ragasztóhabarcs. Különösen alkalmas nagyméretű porcelán és természetes kő burkolatok fektetéséhez (ágyazatvastagság 3–15 mm-ig).

Anyagszükséglet

- Kerámialapok ragasztása: 1,2 kg/m² rétegvastagság mm-enként
- Szigetelőanyagok ragasztása: (felkőr fogazatú) simítóval kb.: 6–7 kg/m²
- Pontszerű ragasztás (simítóval): 4–6 kg/m²

Felhasználás

Hideg burkolatokhoz

Kiszerezés

25 kg

MAPEI KERAFLEX S1 BURKOLAT RAGASZTÓ (C2TE S1)



Termékleírás

Fokozott terhelhetőségű, alakváltozásra képes, lecsúszásmentes nyújtott idejű cementkötésű ragasztóhabarcs kerámia burkolólapokhoz és kőlapokhoz kül- és beltérben.

Anyagszükséglet

1,5–5 kg/m²

Felhasználás

Hideg burkolatokhoz

Kiszerezés

25 kg

MUREXIN MFK 45 MUREFLEX S1 BURKOLAT RAGASZTÓ (C2TE S1)



MUREXIN



Termékleírás

- Univerzálisan használható
- Fokozott követelményű
- Alakváltozásra képes
- Víz- és fagyálló
- Műanyag adalékokkal javított
- Hidraulikusan kötő
- Flexibilis ragasztóhabarcs
- Csökkentett lecsúszással és meghosszabbított nyitott idővel

Anyagszükséglet

kb. 3–5 kg/m² burkolólap típusától és hátlapjától függően

Felhasználás

- Kül- és beltéri felhasználásra
- Kerámia csempék, burkolólapok, greslapok, műkövek, klinker-, hasított lapok és csempét csempére történő ragasztásához
- Kenhető vízszigetelésekre
- Nagy mechanikai- és hőterhelésű felületeknél is (pl. teraszok, erkélyek)
- Természetes kövek, nagy forgalmú helyek, medencék burkolásainál
- Ragasztó rétegvastagság: max. 10 mm

Kiszerezés

25 kg

MUREXIN KGF 65 TOTÁLFLEX S1 BURKOLAT RAGASZTÓ (C2TE S1)



MUREXIN



Termékleírás

- Fokozott követelményű
- Alakváltozásra képes
- Poralakú
- Szálerősített és porzáscsökkentett
- Élelmiszerbarát
- Víz- és fagyálló
- Műanyag adalékokkal javított
- Hidraulikusan kötő
- Flexibilis ragasztóhabarcs
- Csökkentett lecsúszással és meghosszabbított nyitott idővel

Anyagszükséglet

Kb. 3–5 kg/m² burkolólap típusától és hátlapjától függően

Felhasználás

- Kül- és beltéri felhasználásra
- Kerámia csempék, burkolólapok, greslapok, mozaikok, műkövek, klinker-, hasított lapok és csempét csempére történő ragasztásához
- Kenhető vízszigetelésekre
- Nagy mechanikai- és hőterhelésű felületeknél is (pl. teraszok, erkélyek, padló-, falfűtés)
- Nagy igénybevételnek kitett felületekre
- Különösen javasolt extra nagyformátumú lapokhoz
- Vékony porcelán gres és design burkolatok, sötét színű természetes kövek, nagy forgalmú helyek, úszó- és termálmedencék, homlokzatok burkolásainál
- Ragasztó rétegvastagság: max. 10 mm

Kiszerezés

25 kg

RAGASZTÁS – S1 flexibilis ragasztók / S2 flexibilis ragasztók

MUREXIN MFK 51 MUREFLEX S1

BURKOLAT RAGASZTÓ (C2TE S1), FEHÉR

MUREXIN



Termékleírás

- Fehér színű
- Magas állékonyságú
- Univerzálisan használható
- Flexibilis
- Alakváltozásra képes
- Víz- és fagyálló

Anyagszükséglet

- 1,7 kg/m² – 6 mm-es fogazott glettvas,
- 2,3 kg/m² – 8 mm-es fogazott glettvas,
- 3,0 kg/m² – 10 mm-es fogazott glettvas

Felhasználás

- Különösen ajánlott áttetsző, világos természetes kövek burkolásához
- Kül- és beltéri felhasználásra
- Kerámia csempék, burkolólapok, greslapok, üvegmozaikok, műkövek, klinker-, hasított lapok és csempét csempére történő ragasztásához
- Kenhető vízszigetelésekre
- Nagy mechanikai- és hőterhelésű felületeknél is (pl. teraszok, erkélyek)
- Nagyformátumú lapokhoz
- Nagy forgalmú helyek
- Úszó- és termálmedencék, homlokzatok burkolásainál
- Ragasztó rétegvastagság: max. 15 mm

Kiszerezés

25 kg

Rövid határidővel rendelhető.

MUREXIN DKM 95

SZIGETELŐ- ÉS RAGASZTÓHABARCS (CM02 P/C2E S2)

MUREXIN



Termékleírás

- Vízszigetelés és ragasztás egy termékkel
- Egykomponensű
- Vementbázisú
- Vízzáró és páraáteresztő
- Flexibilis
- Fokozott követelményű
- Alakváltozásra képes

Anyagszükséglet

- Szigetelésként: 1,5 kg/m²/mm
- Ragasztóként: kb. 3-5 kg/m² az alapfelület és a burkolat hátoldalátó függően

Felhasználás

- Problémás alapfelületekre fejlesztve
- Kül- és beltérben
- Vízszigetelésként felhordása két munkafolyamatban
- Közvetlenül a kerámia burkolatok alatt falon és padlón nagyobb mechanikai és hőterhelésű tereknél pl. Teraszok és erkélyek

Kiszerezés

20 kg

Rövid határidővel rendelhető.

MAPEI ULTRALITE S2 FLEX

BURKOLAT RAGASZTÓ (C2E S2)



Termékleírás

Extrém nagy kiadóságú, egykomponensű, cementkötésű, könnyen felhordható ragasztóhabarcs kerámia és természetes kő burkolatokhoz. Ideális a vékony porcelánlapokhoz.

Anyagszükséglet

- 0,8 kg/m² minden mm rétegvastagsághoz, mely egyenértékű:
- 1,5 kg/m² feszültségmentesítő vagy vízszigetelő lemezekhez (5 mm fogazott simító használatával)
- 2–3,5 kg/m² burkolólapok fektetéséhez (a választott simító típusától és a burkolólapok méretétől függően)

Felhasználás

Hideg burkolatokhoz

Kiszerezés

15 kg

MUREXIN SFS 2 SUPRAFLEX

BURKOLAT RAGASZTÓ (C2TE S2), FEHÉR

MUREXIN



Termékleírás

- Fehér színű
- S2-es minősítésű
- Extra flexibilitás
- Erős hőmérsékleti és nagy statikai terheléshez
- Leépíti a feszültséget a problémás alapfelületeknél
- Víz- és fagyálló

Anyagszükséglet

- 1,6 kg/m² – 6 mm-es fogazott glettvas
- 2,2 kg/m² – 8 mm-es fogazott glettvas
- 2,9 kg/m² – 10 mm-es fogazott glettvas

Felhasználás

- Minden típusú magasabb követelményű burkolathoz
- Óriás lapokhoz
- Problémás alapfelületek esetén
- Nagy igénybevételnek kitett felületekre
- Kerámia csempék, burkolólapok, greslapok, üvegmozaikok, üvegcssempék, műkövek, klinker-, hasított lapok és csempét csempére történő ragasztásához
- Kenhető vízszigetelésekre
- Vékony porcelán gres és design burkolatok, világos színű
- Természetes kövek, nagy forgalmú helyek, úszó- és termálmedencék, homlokzatok burkolásainál
- Ragasztó rétegvastagság: max. 15 mm

Kiszerezés

25 kg

Rövid határidővel rendelhető.





MAPEI KERACOLOR FF FLEX FUGÁZÓ 6 MM-IG 26 FÉLE SZÍN



Termékleírás

Előkevert, fokozott terhelhetőségű, polimerrel módosított, vízlepergető DropEffect® technológiával készült cementkötésű fugázóhabarcs 6 mm fugaszélességig.

Anyagszükséglet

A Keracolor FF Flex anyagszüksége a fugahézagok szélességétől valamint a burkolólapok méretétől és vastagságától függ.

Felhasználás

Hideg burkolatokhoz

Kiszerezés

5 kg

MAPEI KERAPOXY EASY DESIGN EPOXI FUGÁZÓ 41 FÉLE SZÍN



Termékleírás

Kétkomponensű, sokoldalú, dekoratív, saválló, könnyen felhordható és tisztítható epoxi fugázó bakteriosztatikus adalékszerezéssel és BioBlock® technológiával. I MapeGlitter és Mapecolor Metallic termékekkel együtt egyedi megjelenés érhető el vele.

Anyagszükséglet

Az anyagszükséglet a fugaszélességtől és a burkolólap méreteitől függően változik. Ragasztóként alkalmazva a Kerapoxy Easy Design anyagszüksége 2-4 kg/m² és a burkolólap méreteitől függően változhat.

Felhasználás

Hideg burkolatokhoz

Kiszerezés

3 kg

FUGÁZÁS – Fugázó / Kőfugázók

MUREXIN FX 66 PLATINUM FLEXFUGÁZÓ 1-10 MM-IG, 17 FÉLE SZÍN

MUREXIN



Termékleírás

- Flexibilis
- Vízlepergető
- Nagy szilárdságú
- Víz- és fagyálló
- Vízlepergető és szennyeződéstartó
- Magas kopásállóságú
- Foltosodásmentes fugázás
- Gyorsabb száradású, finom szemszerkezet

Anyagszükséglet

Kb. 0,2–0,9 kg/m² csempe és a fugamérettől függően

Felhasználás

- Különösen természetes kövekhez és greslapokhoz
- Hűvös párás időben is problémamentes feldolgozás
- Gyors és egyszerű feldolgozás
- Kül- és beltérben
- Alkalmos kerámia- és greslapokhoz, mozaikokhoz
- Padlófűtés esetén, fürdőszobába, erkélyre és teraszra is
- 1-10 mm fugaszélességig

Kiszerezés

6 kg

Rövid határidővel rendelhető.

CEMIX COLORIN ROCK KŐFUGÁZÓ 5-25 MM 16 FÉLE SZÍN

Cemix



Termékleírás

Szélesfugázó, természetes kövek kül- és beltéri fugázásához

Anyagszükséglet

2–10 kg/m²

Felhasználás

Kül- és beltéri falazatokra ragasztott természetes kövek, burkoló- és klinkertéglák, cementkötésű burkolólapok fugáinak kitöltésére alkalmas. Nagyobb hőingadozásoknak kitett felületeken is alkalmazható.

Kiszerezés

20 kg

Rövid határidővel rendelhető.

FUGÁZÁS – Szilikon

MAPEI MAPESIL AC SZILIKON FUGÁZÓ 29 FÉLE SZÍN



Termékleírás	BioBlock® penészedésgátló technológiával készült ecetsavas szilikon hézagkitöltő 25%-os elmozdulásig.
Anyagszükséglet	3,1 folyóméter/310 ml-es tubusnál (10 x 10 mm hézagméretnél)
Felhasználás	hideg burkolatokhoz
Kiszerezés	310 ml



MUREXIN CLASSIC LÁTHATATLAN CSEMPEAJTÓ

MUREXIN



Termékleírás A gépészeti szerelvényeket láthatatlanná teszi.

Felhasználás

- Fokozat nélkül állítható műanyagkerettel max. 45 x 45 cm nyílás takarható el
- Keret nélkül akár 60 x 60 cm csempeajtó is lehetséges
- Bármely típusú csempehez alkalmazható
- Egyszerű szerelés

Kiszerezés 1 db

Rövid határidővel rendelhető.



MUREXIN PROFI LÁTHATATLAN CSEMPEAJTÓ MÁGNES

MUREXIN



Termékleírás Mágnesstartó a beépített szerelvények láthatatlan takarására

Felhasználás

- Minden típusú csempeformához és falnyíláshoz 60 x 60 cm -ig
- A mágnesek max. 10 kg tömegű burkolatot tarthatnak

Kiszerezés 1 db

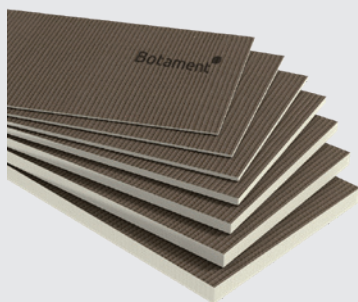
Rövid határidővel rendelhető.





BOTAMENT BP ÉPÍTŐLEMEZ

Botament
BIZALOMMAL



Termékleírás

- Egyszerűen és gazdaságosan beépíthető
- Járulékos hőszigetelő képesség
- Stabil, terhelhető
- Alacsony m² súly
- Vízálló bevonat
- Tűzállósági tanúsítvány EN 13501

Felhasználás

Extrudált hablémez kétoldali megerősített hordozóréteggel, amely alkalmazható konyhában, fürdőszobában előkészítő asztal, mosdókagyló tartó, fürdőkád előlap burkolásához.

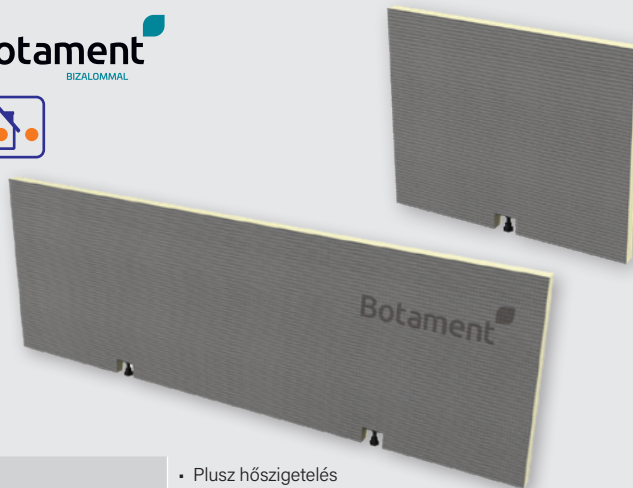
Kiszerezés

1200x600x10 mm, 1200x600x20 mm, 1200x600x30 mm, 1200x600x4 mm, 1200x600x40 mm, 1200x600x50 mm, 2600x600x50 mm, 2600x600x10 mm, 2600x600x30 mm,

Rövid határidővel rendelhető.

BOTAMENT WE BURKOLHATÓ KÁDELŐLAP

Botament
BIZALOMMAL



Termékleírás

- Plusz hőszigetelés
- Stabil és nyomásálló
- Állítható magasságú lábak az alapfelület egyszerű kiegyenlítéséhez
- Csekély súly

Kiszerezés

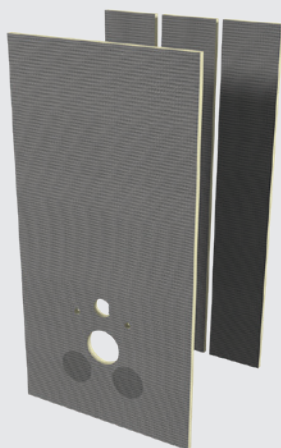
1800x600 mm, 2100x600 mm, 760x600 mm

Rövid határidővel rendelhető.

ÉPÍTŐLEMEZEK – WC előtétfal / Speciális vízszigetelő ragasztó

BOTAMENT WC SET UNIVERZÁLIS ELŐTÉTFAL WC TARTÁLYOK BEÉPÍTÉSÉHEZ

Botament
BIZALOMMAL



Termékleírás

- Egyszerűen, gyorsan beépíthető
- Könnyű és stabil
- Megerősített hordozóréteg a terhelési pontokon

Felhasználás

Univerzális előtétfal WC tartályok beépítéséhez. Beépíthető WC tartályok számára kifejlesztett előtétfal, a terhelési pontokon extra megerősített hordozóréteggel. Az előregyártott elem kialakítása megfelelően illeszkedik a beépíthető tartályok rögzítési pontjaihoz.

Kiszerezés

1200x600x20 mm

Rövid határidővel rendelhető.

BOTAMENT MS 6 BP ÉPÍTŐLEMEZ RAGASZTÓ ÉS TÖMÍTŐ ANYAG

Botament
BIZALOMMAL



Termékleírás

Flexibilis, Nem zsugorodik, Nagy vegyi ellenállóság

Felhasználás

Elastikus a levegőn száradó ragasztó és tömítőanyag az építőlemezekhez. MS 6 összetételt fával, sok fémmel, műanyagokkal és ásványi építőanyagokkal. MS 6 ETAG 022-3 szerint minősített.

Kiszerezés

310 ml

Rövid határidővel rendelhető.



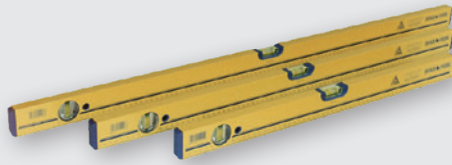
ZSEBMÉRŐSZALAG



Termék- jellemzők

- 5 m x 19 mm, 8 m x 25 mm,
3 m x 16 mm
- Sola

VÍZMÉRTÉK



Termék- jellemzők

- 600, 800, 1000 mm
- Sola

PORFESTÉK



Termék- jellemzők

- 180 g
- piros, kék

KICSAPÓZSINÓR ÖNTVÉNY



Termék- jellemzők

- 30 m zsinórral
- Profi

CSEMPEVÁGÓ



Termék- jellemzők

- csapágyas
- lézervezetővel
- 600, 900, 1200 mm

CSEMPEVÁGÓ



Termék- jellemzők

- 1000, 1200 mm
- Mester

SORINDÍTÓ



Termék- jellemzők

- függőleges burkoláshoz
- 1-10 cm

ROZSDAMENTES BERNI VAKOLATKANÁL



Termék- jellemzők

- 140, 160 mm
- SOFT nyéllel
- Profi

ROZSDAMENTES BERNI VAKOLATKANÁL



Termék- jellemzők

- 140, 160 mm
- Inox

SZERSZÁMOK

ROZSDAMENTES KŐMŰVES KANÁL



Termék- jellemzők

- Olasz
- 160, 180 mm
- inox

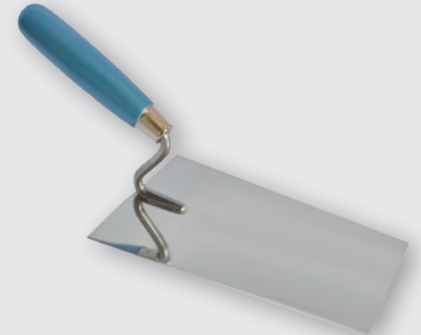
ROZSDAMENTES KŐMŰVESKANÁL



Termék- jellemzők

- 160, 180 mm
- SOFT
- Német
- profi

ROZSDAMENTES KŐMŰVESKANÁL



Termék- jellemzők

- 110 x 160, 120 x 180 mm
- inox

HABARCSKEVERŐ



Termék- jellemzők

- 100 x 600, 120 x 600 mm
- SDS-Plus

HABARCSKEVERŐ



Termék- jellemzők

- horganyzott
- 120 x 600 mm
- HS3 M14
- horganyzott
- menetes

HABARCSKEVERŐ



Termék- jellemzők

- horganyzott
- 80 x 500, 100 x 600 mm

TÜSKÉS HENGER



Termék- jellemzők

- 240 mm
- 11 mm tüske

TÜSKÉS HENGER



Termék- jellemzők

- 230 mm
- 20 mm tüske

SZIVACSOS SIMÍTÓ



Termék- jellemzők

- Soft
- irdalt
- 280 x 140 x 30 mm

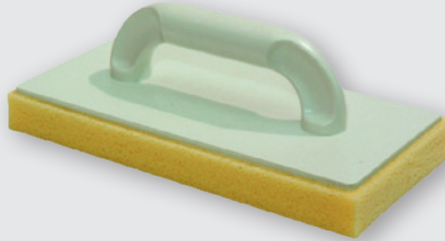
MOSÓ



**Termék-
jellemzők**

- 140x280/30 mm

MOSÓ



**Termék-
jellemzők**

- irdalt
- 140 x 280/30 mm

EPOXI LEMOSÓ



**Termék-
jellemzők**

- 3 féle szivaccsal
- 120 x 250 mm

FUGÁZÓ SIMÍTÓ



**Termék-
jellemzők**

- 140 x 280/10 mm
- munkafelülete gumi

EPOXI FUGÁZÓ



**Termék-
jellemzők**

- 250 x 100 mm
- Profi

GUMIKALAPÁCS



**Termék-
jellemzők**

- fekete-fehér
- Soft nyéllel
- 60 mm

GUMIKALAPÁCS



**Termék-
jellemzők**

- fehér gumival
- fa nyéllel
- 60, 80 mm

ROZSDAMENTES GLETTELŐ



**Termék-
jellemzők**

- 280 x 130 mm
- SOFT
- Német
- profi

ROZSDAMENTES FOGAZOTT GLETTELŐ



**Termék-
jellemzők**

- 6 x 6, 8 x 8, 10 x 10, 12 x 12, 15 x 15 mm
- SOFT
- Német
- profi

SZERSZÁMOK

ROZSDAMENTES GLETTEŐ



Termék-jellemzők

- 280 x 130 mm
- kék
- SOFT
- inox

ROZSDAMENTES FOGAZOTT GLETTEŐ



Termék-jellemzők

- 280 x 130 mm
- 6 x 6, 8 x 8, 10 x 10, 12 x 12 mm
- kék
- SOFT
- inox

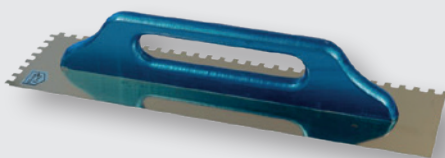
ROZSDAMENTES SVÁJCI GLETTEŐ



Termék-jellemzők

- 130 x 480 mm
- profi

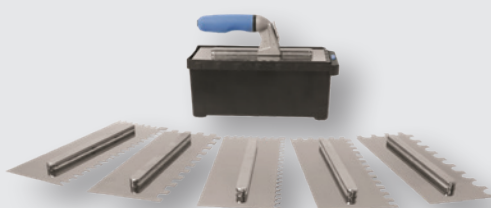
ROZSDAMENTES SVÁJCI FOGAZOTT GLETTEŐ



Termék-jellemzők

- 130 x 480 / 10 x 10 mm
- profi

GLETTEŐ KÉSZLET



Termék-jellemzők

- 8 részes

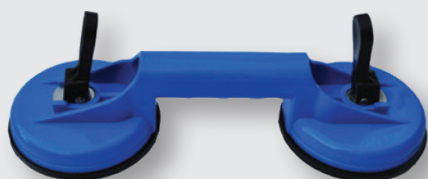
TAPADÓKORONG



Termék-jellemzők

- szimpla
- műanyag fogantyúval

TAPADÓKORONG



Termék-jellemzők

- dupla
- műanyag fogantyúval

BURKOLÓ VÖDÖR



Termék-jellemzők

- 11 literes
- 3 részes készlet

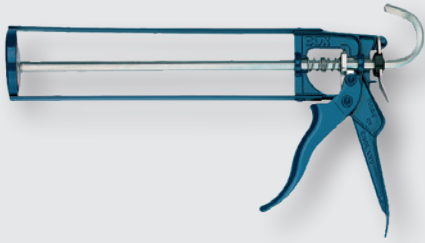
BURKOLÓ VÖDÖR



Termék-jellemzők

- 24 literes
- 5 részes készlet

KITTPRÉS



**Termék-
jellemzők**

- 9 collos
- Profi

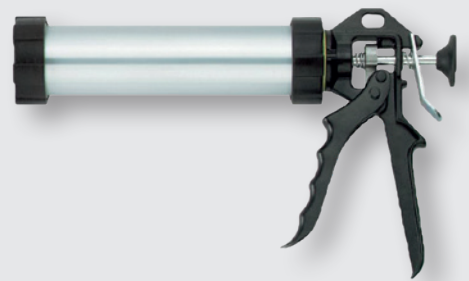
KITTPRÉS



**Termék-
jellemzők**

- 9 collos
- erősített ház

KINYOMÓ PISZTOLY FUGÁZÁSHOZ



**Termék-
jellemzők**

- zárt
- 310, 600 ml

CSEMPELYUKFÚRÓ KÉSZLET



**Termék-
jellemzők**

- 6 részes
- vídiás
- 33, 53, 67, 73 mm

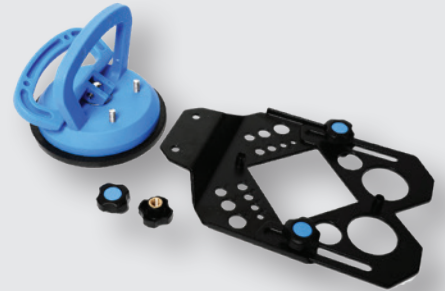
CSEMPELYUKFÚRÓ KÉSZLET



**Termék-
jellemzők**

- vídiás
- 33, 53, 67, 73, 83 mm
- kofferben

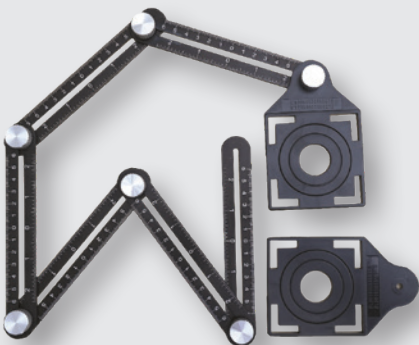
CSEMPEFÚRÓ SABLON



**Termék-
jellemzők**

- állítható,
- profi,
- vákuumos rögzítéssel
- 4-87 mm

FURAT ÉS SZÖGMÁSOLÓ



GYÉMÁNTFÚRÓ SAROKCSISZOLÓHOZ



**Termék-
jellemzők**

- M14
- 6, 8, 10, 12, 20, 35, 38, 40, 45, 51, 67 mm

GYÉMÁNTFÚRÓ KÉSZLET



**Termék-
jellemzők**

- sarokcsiszolóhoz
- M14
- 6, 8, 10, 12 mm

GYÉMÁNTFÚRÓ KÉSZLET



Termék- jellemzők

- sarokcsiszolóhoz
- M14
- 20,35,40,51,67 mm
- kofferben

ADAPTER GYÉMÁNTFÚRÓHOZ



Termék- jellemzők

- M14-ről fúrógépre

ÉKES SZINTEZŐ KÉSZLET



Termék- jellemzők

- 100 db ék
- 100 db 1 mm/0-12 mm kapu
- 1 db fogó

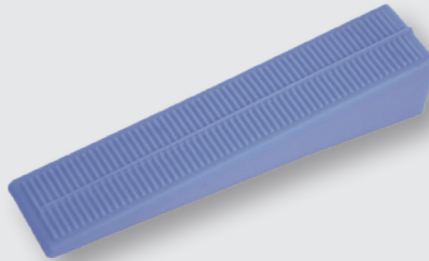
ÉKES SZINTEZŐ KÉSZLET



Termék- jellemzők

- 100 db ék
- 100 db 2 mm/0-12 mm kapu
- 1 db fogó

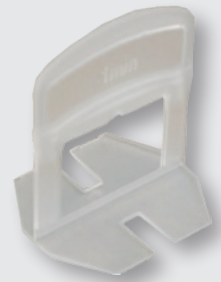
ÉK SZINTEZŐ KAPUHOZ



Termék- jellemzők

- 100 db/cs

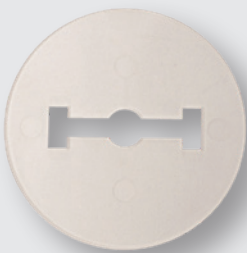
ÉKES SZINTEZŐ KAPU



Termék- jellemzők

- 100 db/cs.
- 1 mm, 0-12 mm csempékhez
- 2 mm, 0-12 mm csempékhez
- 2 mm, 13-20 mm csempékhez

SZINTEZŐ ALÁTÉT



Termék- jellemzők

- 100 db/cs

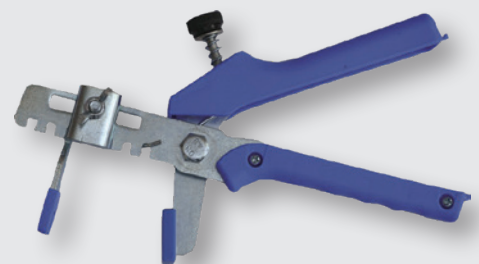
SZINTEZŐ LAPLERAKÓ KÉSZLET



Termék- jellemzők

- 50 db „T” elem
- 1 db kulcs

ÉKES SZINTEZŐHÖZ FOGÓ



BAUTOOL ÖNBEÁLLÓ KERESZT ÉS VONAL LÉZER



**Termék-
jellemzők**

- mini laser

ÖNBEÁLLÓ KERESZT ÉS VONAL LÉZER



**Termék-
jellemzők**

- zöld

LÁB ÖNBEÁLLÓ KERESZT ÉS VONAL LÉZERHEZ



FUGÁZÓ ZSÁK



SZILIKON KIHÚZÓ



**Termék-
jellemzők**

- „K” forma

SZILIKON KIHÚZÓ KÉSZLET



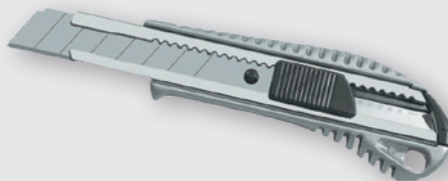
FUGAKAPARÓ



**Termék-
jellemzők**

- 215 mm
- vídiabetétes

VÁGÓKÉS FÉM HÁZZAL



**Termék-
jellemzők**

- gumírozott fogantyúval
- 18 mm
- bliszteres
- Profi

VÁGÓKÉS



**Termék-
jellemzők**

- 18 mm műanyag ház
- fém betét

SZERSZÁMOK

TÖRHETŐ PENGE



**Termék-
jellemzők**

- 18 mm
- 10 db/tok

TÖRHETŐ PENGE



**Termék-
jellemzők**

- 18 mm
- 10 db/tok
- Profi

LEMOSÓ SZIVACS



**Termék-
jellemzők**

- profi
- 115 x 170 x 70 mm

LEMOSÓ SZIVACS



**Termék-
jellemzők**

- 2 féle szivaccsal
- 160 x 110 x 60 mm

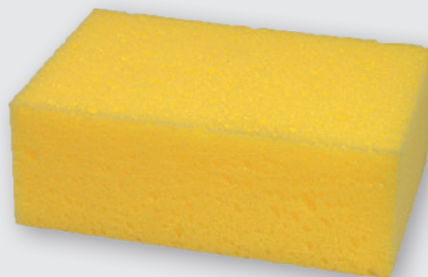
LEMOSÓ SZIVACS EPOXIHOZ



**Termék-
jellemzők**

- 180 x 130 x 50 mm

LEMOSÓ SZIVACS



**Termék-
jellemzők**

- 120 x 180 x 60

KESZTYŰ



**Termék-
jellemzők**

- PU-ba mártott
- fehér
- HS-04003
- 10-es (18206110)
- 9-es (18020513)

SZÖGES CIPŐ



**Termék-
jellemzők**

- pár

TÉRDPÁRNA



**Termék-
jellemzők**

- fekete
- 1 pántos
- pár
- minősítéssel

TÉRDPÁRNA



Termék-jellemzők

- flexibilis
- 2 pántos
- profi

KŐMŰVES SERPENYŐ



Termék-jellemzők

- hazai
- 180 mm
- horganyzott

ÁCSERUZA



Termék-jellemzők

- „Lyra” speciális sima felületekre (üveg, kerámia, csempe)
- 1174

ÁCSERUZA



Termék-jellemzők

- 250 mm
- fehér

ÁCSERUZA



Termék-jellemzők

- kőműves
- 250 mm
- zöld
- kőre

FORMAÁTJELÖLŐ SABLON



Termék-jellemzők

- 250 mm

SZEMETESZSÁK



Termék-jellemzők

- 110l
- 590 x 1100 mm
- 80 my
- 9 3 db/cs.

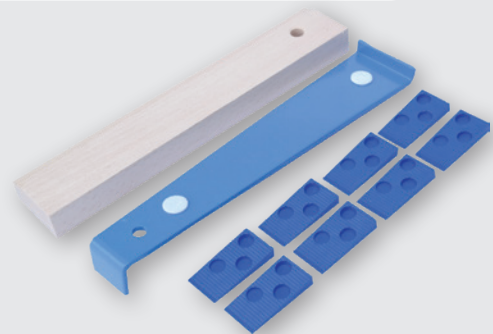
KŐMŰVES ZSINÓR



Termék-jellemzők

- 1,2 mm x 50 m • 1,7 mm x 50 m
- PE

LERAKÓ SZETT LAMINÁLT PADLÓHOZ



Termék-jellemzők

- fekete-fehér
- Soft nyéllel
- 60 mm

SZERSZÁMOK

CSEMPEMÁGNES



**Termék-
jellemzők**

• 4 db/csomag

FESTŐHENGER LEHÚZÓRÁCCSAL



**Termék-
jellemzők**

• 25 cm/D47
• D/L/H

RABITZ FOGÓ



**Termék-
jellemzők**

250 mm Crv.

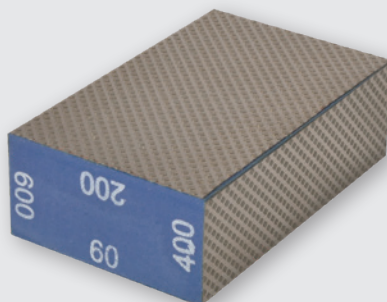
MAKITA GYÉMÁNTTÁRCSA



**Termék-
jellemzők**

• 115 mm
• folyamatos élű

GYÉMÁNTSZEMCSÉS KÉZI CSISZOLÓ



**Termék-
jellemzők**

• burkoló lapokhoz
• 60, 200, 400, 600

KEVERŐGÉP



**Termék-
jellemzők**

• 140 mm-es keverőszárral
• 1600W
• M14





Kiadja: Új Ház Zrt.

A termékek kereskedéseinkben megvásárolhatóak
vagy rövid szállítási határidővel megrendelhetőek.
Az esetleges nyomdai hibákért felelősséget nem vállalunk.
A kiadványban szereplő termékfotók illusztrációk.